



200. bianco



106. sabbia



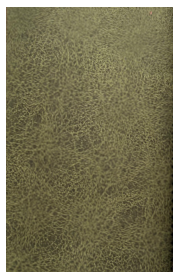
20. natur



02. sabbia



13. salvia



636. ocra



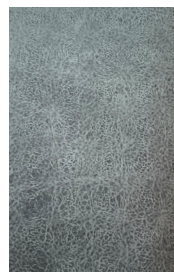
622. terra



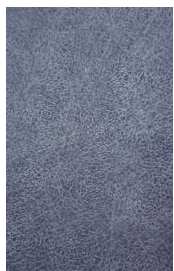
649. mattone



2100. testa di moro



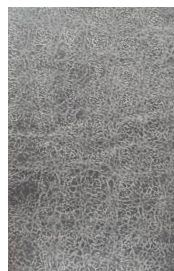
651. prato



643. ottanio



205. fumo



257. antracite



234. nero

art.2019_venezuela

altezza	140 cm	
composizione	100% PL	
peso	440 gr	
resistenza al pilling	4/5	
resistenza all'abrasione	70.000 cicli martindale	BSI 5690
solidità alla luce	4/5	XENO TEST

stabilità di lavaggio

lavaggio a secco	trama% 0 - ordito% 0
lavaggio ad acqua	trama% 0 - ordito% 0

note

idrorepellente - antimacchia





01. candido



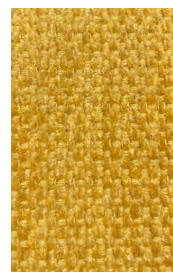
02. latte



03. tortora



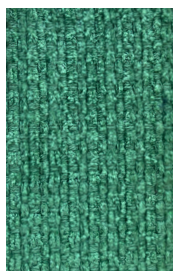
04. fango



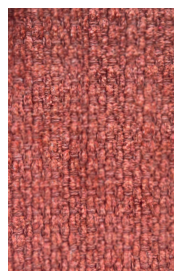
13. giallo



06. prato



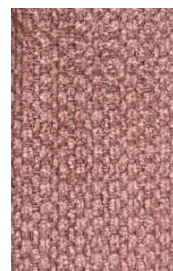
07. bosco



05. ruggine



08. granata



09. rosa antico



10. azzurro



11. mare



12. notte



14. grigio



15. piombo



16. fumo

art.253_superga

altezza	140 cm	
composizione	100% Cotone rigenerato GRS	
peso	860 gr	
resistenza al pilling	3/4	UNI EN ISO 12945-2
resistenza all'abrasione	40.000 cicli martindale	UNI EN ISO 12947-1/2
solidità all'abrasione	secco 4 - umido 3	UNI EN ISO 105-X12
solidità alla luce	5	UNI EN ISO 105-B02

stabilità di lavaggio

lavaggio a secco	trama% 1 - ordito% 1
lavaggio ad acqua	trama% 3/4 - ordito% 3/4

note

si consiglia il prelavaggio





200. avorio



616. oyster



20. lino



130. tortora



27. metallo



14. oceano

art.424_las vegas

cat. extra

altezza	140 cm	
composizione	85% PL - 15% VI	
peso	710 gr	
resistenza al pilling	4	
resistenza all'abrasione	80.000 cicli martindale	BSI 5690
solidità alla luce	4/5	XENO TEST

stabilità di lavaggio

lavaggio a secco	trama% 0 - ordito% 0
lavaggio ad acqua	trama% 0 - ordito% 0

note

antimacchia - per smacchiare il tessuto usare un panno di cotone e acqua distillata





20. avorio



19. oyster



13. oliva



130. fango



28. ocra



205. antracite



200. bianco



13. oliva

art.484_maraschino

cat. c

altezza	140 cm	
composizione	100% PL	
peso	820 gr	
resistenza al pilling	4	ISO 12945-2
resistenza all'abrasione	50.000 cicli martindale	BSI 5690
solidità alla luce	4	XENO TEST

stabilità di lavaggio

lavaggio a secco	trama% 0 - ordito% 0
lavaggio ad acqua	trama% 0 - ordito% 0

note





01. ecrù



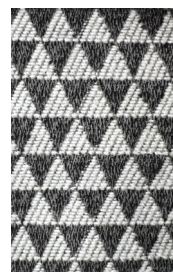
02. fango



03. ottanio



05. bosco



07. antracite



08. blu

art.399_crystal

cat. top

altezza	140 cm	
composizione	65% AC - 35% PES	
peso	600 gr	
resistenza al pilling	4/5	ISO 12945-2
resistenza all'abrasione	34.000 cicli martindale	BSI 5690
solidità alla luce	4	XENO TEST

stabilità di lavaggio

lavaggio a secco	trama% 2 - ordito% 2
lavaggio ad acqua	trama% 2 - ordito% 2

note





20. avorio



19. sabbia



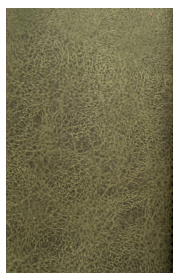
130. tortora



05. tronco



622. fumo



204. muschio



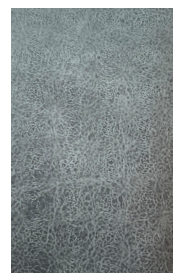
09. rosso



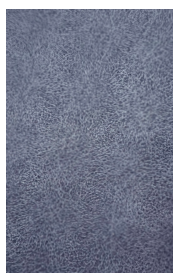
07. mattone



103. ambra



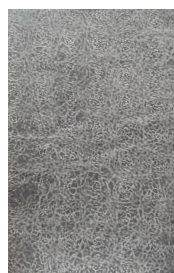
617. petrolio



16. blu



17. perla



27. avio



205. ferro



100. asfalto

art.953_bogotà

cat. c

altezza	140 cm	
composizione	100% PL	
peso	500 gr	
resistenza al pilling	4	ISO 12945-2
resistenza all'abrasione	35.000 cicli martindale	BSI 5690
solidità all'abrasione	secco 4/5 - umido 4/5	
solidità alla luce	4	XENO TEST

stabilità di lavaggio

lavaggio a secco	trama% 0 - ordito% 0
lavaggio ad acqua	trama% 0 - ordito% 0

note

si consiglia il prelavaggio

